

CARACTÉRISTIQUES TECHNIQUES

- > Dimensions :
largeur 2500 x hauteur 2635 x profondeur 2090 mm
- > Structure : poteaux en acier galvanisé 80 x 80 mm
- > Toiture :
 - traverses en tubes aluminium 40 x 60 mm
 - gouttières en aluminium
 - voûte en polycarbonate alvéolaire épaisseur 6 mm traité anti-UV
- > Bardages de fond : verre sécurisé épaisseur 8 mm
- > Extension : module complémentaire, largeur 2500 mm



Réf. 529022 + 204719

RECOMMANDATIONS DE POSE

- > Fixation sur platines, au choix pieds fixes ou réglables en hauteur

OPTIONS

- > Bardages latéraux : verre sécurisé épaisseur 8 mm

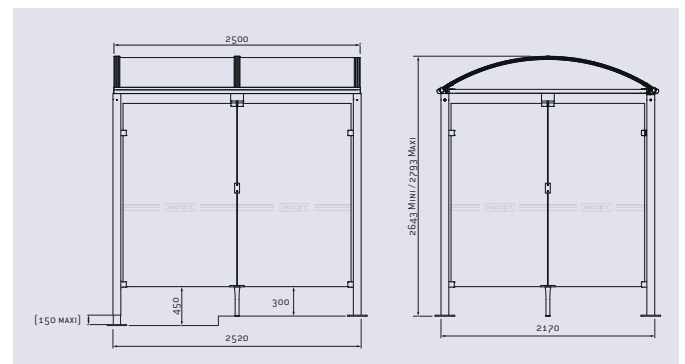


Réf. 529024

RÉFÉRENCES

	Pieds fixes sur platines	Pieds réglables sur platines
Abri vélos initial avec bardages de fond	529020	529024
Abri vélos complémentaire avec bardages de fond	529021	529025
Abri vélos "tout-en-un" (initial + bardages de fond + bardages latéraux)	529022	-
Abri vélos "tout-en-un" (initial + complémentaire + bardages de fond + bardages latéraux)	529023	-
Option		
Bardage latéral verre sécurisé (1 côté)	529026	529027

SCHÉMA



FINITION PEINTURE

- > Peint selon nos coloris

